



## AUSZUG AUS DER NIEDERSCHRIFT

Vorlagennummer: DH107/11

für zum Tagesordnungspunkt 8 der 18. Sitzung des Ortsgemeinderates Dudenhofen vom 08.12.2011.

### **TOP 8. Straßennutzungsplan für die Ortsgemeinde Dudenhofen als Beurteilungsgrundlage für Fördervorhaben**

**Wortmeldungen:**  
keine

**Beschluss:**

Dem mit dem Landesbetrieb Mobilität (LBM) in Speyer abgestimmten und als Anlage beigefügten Straßennutzungsplan für den Bereich der Ortsgemeinde Dudenhofen wird zugestimmt. Das Planungskonzept dient sowohl als Beurteilungsgrundlage für künftige Fördervorhaben im Straßenbau als auch als Berechnungsgrundlage für die Festlegung der wiederkehrenden Straßenausbaubeiträge.

**Abstimmungsergebnis:**

Ja-Stimmen: 17

Entspricht: Einstimmig angenommen

(Ratsmitglied Sebastian Körner nahm an der Abstimmung nicht teil)

Der Ortsbürgermeister  
der Ortsgemeinde  
67373 Dudenhofen

### Sitzungsvorlage

nichtöffentlich  
16.11.2011  
DH107/11

|                |                |
|----------------|----------------|
| Abteilung:     | Bauabteilung   |
| Verfasser(in): | Kade, Gerlinde |
| Aktenzeichen:  |                |
| Bezug-Nr.      |                |

#### Beratungsfolge

| Gremium                    | Vorlagenstatus  |
|----------------------------|-----------------|
| Bauausschuss DU            | nichtöffentlich |
| Ortsgemeinderat Dudenhofen | öffentlich      |

**Betreff:** Straßennutzungsplan für die Ortsgemeinde Dudenhofen als  
Beurteilungsgrundlage für Fördervorhaben

#### Beschlussvorschlag:

Dem mit dem Landesbetrieb Mobilität (LBM) in Speyer abgestimmten und als Anlage beigefügten Straßennutzungsplan für den Bereich der Ortsgemeinde Dudenhofen wird zugestimmt. Das Planungskonzept dient sowohl als Beurteilungsgrundlage für künftige Fördervorhaben im Straßenbau als auch als Berechnungsgrundlage für die Festlegung der wiederkehrenden Straßenausbaubeiträge.

#### Begründung:

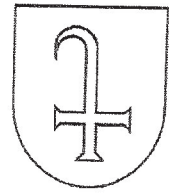
Nach den Förderrichtlinien des kommunalen Straßenbaus können u.a. auch Straßenausbaukosten an wichtigen zwischenörtlichen Gemeindestraßen förderrechtlich anerkannt werden, d.h. die Gemeinde erhält hierfür Landeszuschüsse.

Der Landesbetrieb Mobilität in Speyer hat deshalb die Verbandsgemeindeverwaltung Dudenhofen aufgefordert, für die Ortsgemeinden Übersichtspläne (Straßennutzungspläne) zu erstellen, die das gesamte Verkehrsnetz der Gemeinden erfassen und alle Straßen entsprechend ihrer Funktion kennzeichnen.

Die Verbandsgemeindeverwaltung Dudenhofen hat deshalb einen Straßennutzungsplanentwurf erstellt und schlägt in Abstimmung mit dem LBM Speyer folgende innerörtlichen Gemeindestraßen als sogenannte „Sammelstraßen“ vor:

- Carl-Zimmermann-Straße,
- Johann-Walter-Straße,
- Ernst-Reuter-Straße,
- Boligweg,
- Kettelerstraße/Bodelschwingstraße und
- Schillerstraße.

Die Ausweisung von weiteren Straßen (wie z.B. Mozartstraße, Hermann-Löns-Str.) als Sammelstraßen ist nur möglich, wenn für diese Straßen die zulässige Höchstgeschwindigkeitsbegrenzung auf 50 km/h angehoben wird.



## AUSZUG AUS DER NIEDERSCHRIFT

Vorlagennummer: DH107/11

für zum Tagesordnungspunkt 8 der 18. Sitzung des Ortsgemeinderates Dudenhofen vom 08.12.2011.

**TOP 8. Straßennutzungsplan für die Ortsgemeinde Dudenhofen als Beurteilungsgrundlage für Fördervorhaben**

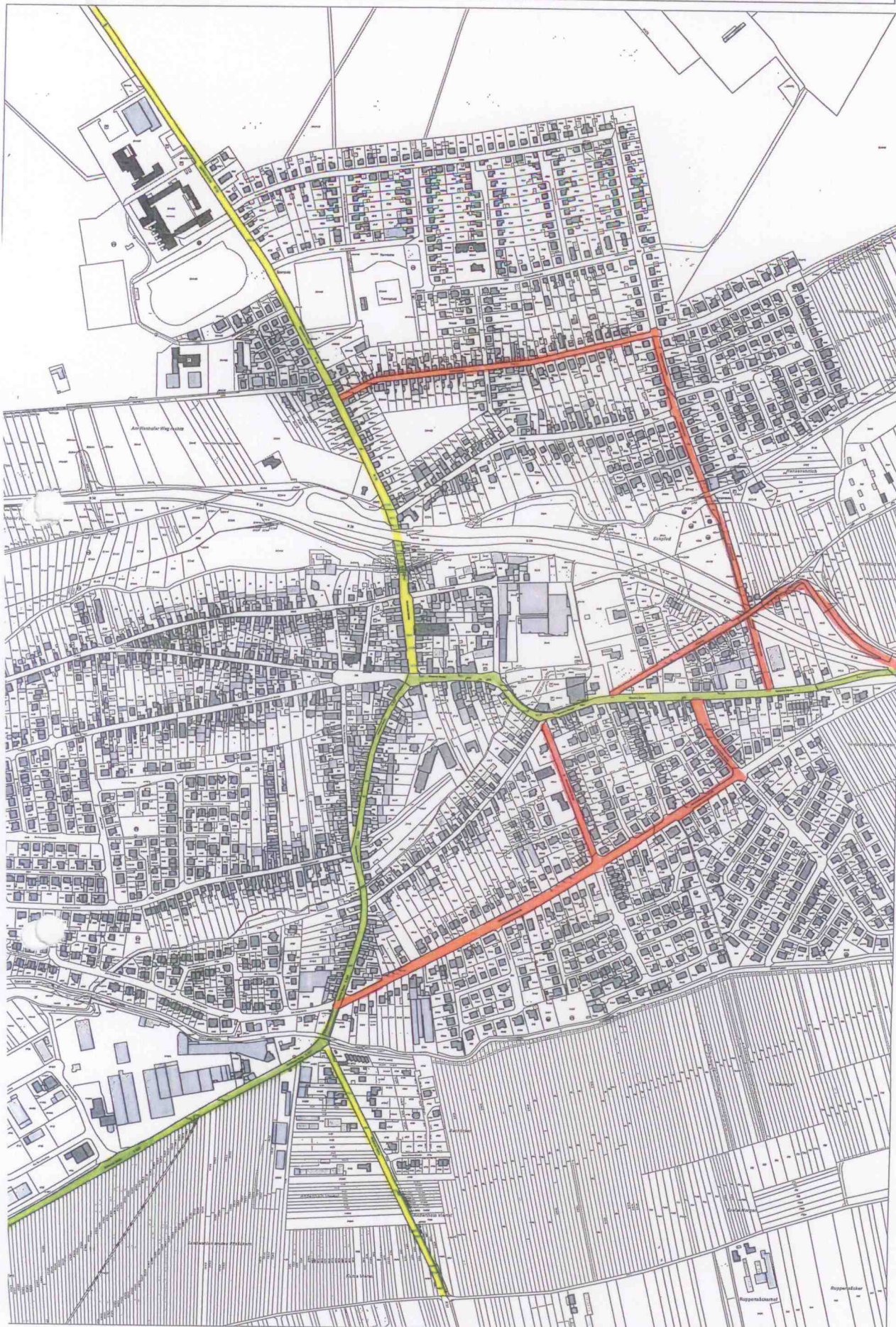
**Wortmeldungen:**  
keine

**Beschluss:**  
Dem mit dem Landesbetrieb Mobilität (LBM) in Speyer abgestimmten und als Anlage beigefügten Straßennutzungsplan für den Bereich der Ortsgemeinde Dudenhofen wird zugestimmt. Das Planungskonzept dient sowohl als Beurteilungsgrundlage für künftige Fördervorhaben im Straßenbau als auch als Berechnungsgrundlage für die Festlegung der wiederkehrenden Straßenausbaubeiträge.

**Abstimmungsergebnis:**  
Ja-Stimmen: 17  
Entspricht: Einstimmig angenommen

(Ratsmitglied Sebastian Körner nahm an der Abstimmung nicht teil)





Landesstraße  
Kreisstraße



gemeindl. Sammelstraße

- 1 Carl-Zimmermann-Straße
- 2 Johann-Walter-Straße
- 3 Ernst-Reuter-Straße

- 4 Boligweg/Abfahrt B 39
- 5 Kettelerstraße/Bodelschwingstraße
- 6 Schillerstraße